



# Små avlopp

Riskbaserad tillsyn



OSBY  
KOMMUN

# Inventeringen – en avslutad historia

- På miljö- och byggenheten finns det fortfarande några ärenden öppna
- De är kopplade till den gamla VA-planen och utbyggnadsområden
- Flera områden följs upp nu då planerna för kommunal utbyggnad har ändrats

**Inventering som  
genomfördes  
2010-2018**

# Ny vattentjänstplan beslutad under 2025

- Framtida utbyggnad
- Skeingestrand 2029
- Östra Genastorp 2032
- Hasslaröd syd/Sibbarp Norr 2035

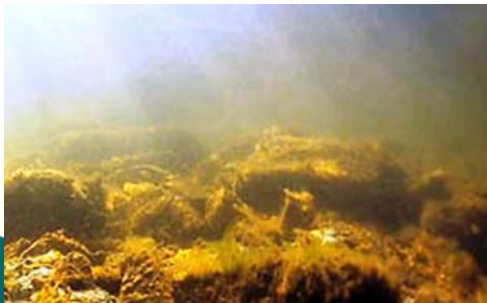
**Troliga startår  
för de olika  
projekten**

# Vad innehåller avloppsvatten

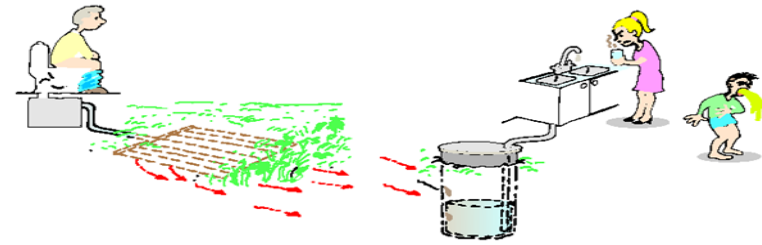
- Övergödande ämnen



- Syreförbrukande ämnen



Smittämnen, bakterier och virus



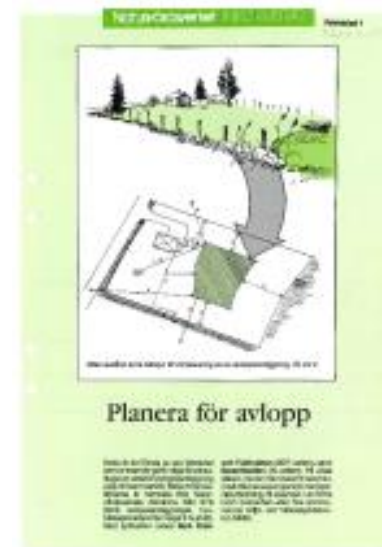
Miljöskadliga ämnen



BDT-Vatten	Urin	Fekalier
Största flödet	1 % av flödet	Flödet beror på spolmängden
Lite P och N	Merparten av N , mycket P	Mycket P, lite N
Mycket syreförbrukande ämnen	Lite syreförbrukande ämnen	Mycket syreförbrukande ämnen
Viss smittrisk	Mycket liten smittrisk	Stor smittrisk

# Lagstiftning m.m.

- Miljöbalken
- Allmänna råd från Naturvårdverket/HaV
- Kommunala riktlinjer, vattentjänstplan
- HaV:s tillsynsvägledning
- Normal och hög skyddsnivå
- Vattentjänstlagen





## Nuvarande tillsyn inledd 2021

- Var tänkt att bli avgiftsfinansierad till viss del
- Men svårt att motivera att vissa fakturerades och vissa inte
- Tillsynen inleddes som ett sätt att kontrollera skötsel och underhåll kopplat till minireningsverk och liknande



## Tillsyn 2026

- Planerad markbaserad anläggning, debiteras i grunden 2 timmar
- Planerad minireningsverk, debiteras i grunden 1 timme
- Händelsestyrd, debiterad om insats har krävts från vår sida
- Timavgift 2026 1044 kronor

## Detta kan ni förbereda

- Tänkt på att:
- - anläggningen ska vara tillgänglig för inspektion
- -flytta undan blomkrukor mm
- -flytta undan djur som kan försvåra tillsynen
- -stäng av ström på elstängsel
- -märk gärna ut er anläggning
- -röj undan växtlighet



**Inför vårt besök**



## Hur går tillsynen till?

### Markbaserad rening

- Informationsbrev ut
- Platsbesök, kontrollerar anläggningen och omgivningen
- Inspektionsrapport
- Beslut om avgift alt utsläppsförbud



## Hur går tillsynen till

### Slutna tankar

- Enkät ut
- Platsbesök
- Kontroll tömningshistorik
- Inspektionsprotokoll
- Tidsbegränsat tillstånd, alt förbud



## Hur går tillsynen till

### Minireningsverk

- Enkät ut, begära in uppgifter om dokumentation kring skötsel- och egenkontroll
- Ev platsbesök
- Inspektionsrapport
- Beslut om avgift och uppgift om nästa tillsynsår

# Tillsyn på kontoret

- Under 2027 ska vårt arbete redovisas in till HaV
- Mycket administrativa uppgifter måste lösas till dess
- Det ska bli lätt att få en överblick över anläggningarnas status och tillsynsintervall

**Tillsyn innebär  
många moment  
som inte syns**



## Riskbaserad tillsyn

Alla anläggningar får en siffra 1-4 med vilken är en gradering på:

- recipientens klassning
- avstånd till vatten
- avstånd till dricksvattentäkter
- markens genomsläpplighet
- topografi

# Riskbaserad tillsyn

- Utgår hela tiden från förra tillsynen
- Klassning är inte samma sak som intervall
- Faktorer som räknas in är: belastning av anläggningen, skötsel- och egenkontroll, status på alla aktiva delar och en samlad bedömning på omgivningen
- Varje anläggning bedöms i varje enskilt fall

**Tillsynsintervall  
Baseras på  
förra  
besöket**

# Tillsyn i praktiken

- Anläggningar som färdigställs från och med 2025 kommer att få ett uppstartsbesök
- Det görs 2 år efter anläggningen är satt i drift
- En mindre tillsynsavgift om allt ser bra ut, då fastställs även kommande tillsynsintervall
- Ger fastighetsägaren en chans att åtgärda felaktiga installationer innan det blir fel på själva anläggningen



**Nyheter från  
och med 2025**



## En normal ärendegång - timmar

Vi räknar med att det kommer att bli tre timmar som vi kommer att lägga ner på varje enskilt normalärende.

- Vi tänker att två av dem är fakturerbartid
- Mer än två timmars fakturering om saker hänger upp sig. Fler besök behöver göras, dokumentation efterfrågas.



## Antalet tillsynsärenden

- Vi räknar med 150 vanliga tillsynsärenden under 2026
- Tillkommer fler ärenden baserat på klagomål från exempelvis ÖGRAB

## Vad innebär detta för fastighetsägarna?

- En tillsynsavgift, vilket samtidigt ger en möjlighet till dialog
- Mindre justeringar kan göras utan förelägganden och förbud
- Anläggningens livslängd kan förlängas
- Fastighetsägarens ansvar som verksamhetsutövare klarläggs
- Det blir lättare att peka på vikten av skötsel och egenkontroll

**Debitering  
ger mer  
delaktighet**



- Frågor och funderingar?



# Kontaktuppgifter

[andreas.andersson@osby.se](mailto:andreas.andersson@osby.se)

[johan.sandberg@osby.se](mailto:johan.sandberg@osby.se)

0479-52 80 00 vxl

